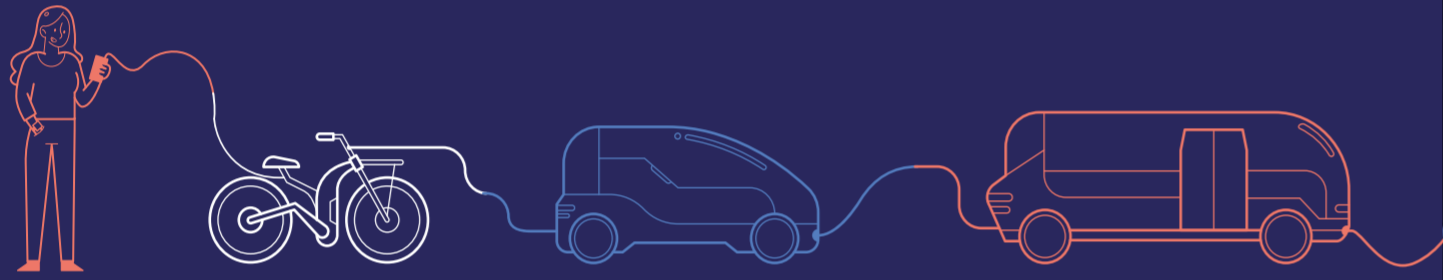


Zet nu de eerste stap!

Wil je direct aan de slag met het flexibiliseren van het woon-werk en zakelijk vervoer?

Neem dan contact op met info@brainportbereikbaar.nl

Of kijk op de websites van dienstverleners zoals Fynch, Gaiyo, Glimble, NS Go, Reisbalans, Shuttel, TanQyou en XXimo.



Deze brochure is opgesteld met dank aan input van Gaiyo, Glimble en Reisbalans.

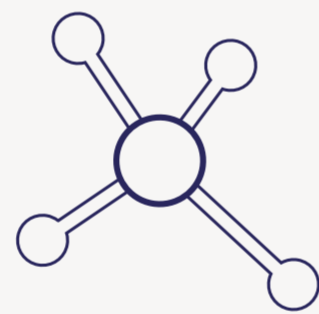
Op weg naar...

flexibele en duurzame mobiliteit voor medewerkers



brainport_ bereikbaar

Hoe reizen je medewerkers?



Hoe reizen je medewerkers naar jouw locaties of zakelijke afspraken?

Wat kost dat en wat levert het op? Kan het slimmer en efficiënter? Het is belangrijk om dat te weten. Voor je financiële resultaten, de vitaliteit van je medewerkers, je maatschappelijke impact én de verplichte registratie van CO₂-uitstoot van je mobiliteit. Mobility as a Service (MaaS) biedt de oplossing. Dat levert je veel op:

1 Pak je voorsprong op de arbeidsmarkt

Bied je je medewerkers flexibiliteit? Dan heb je een voorsprong op de arbeidsmarkt. Want medewerkers willen thuiswerken wanneer het kan, reizen wanneer het kan en comfortabel de reis van A naar B kunnen maken.

2 Duurzaam ondernemen

Onze ruimte wordt steeds schaarser, de klimaatopgave steeds groter. We moeten ons mobiliteitssysteem veranderen. Hoe je daaraan bijdraagt wordt steeds bepalender voor het succes, want steeds meer klanten én talentvolle medewerkers vragen erom.

3 Goed voor je medewerkers

De mogelijkheid tot het gemakkelijker gebruikmaken van de (elektrische) fiets op tijden dat de werknemer het wil, zorgt voor fittere en tevredener werknemers en maakt het een betere balans tussen werk en privé mogelijk.

4 Financiële voordelen

Een flexibilisering en verduurzaming van je mobiliteit kan leiden tot lagere kosten. Als meer medewerkers thuiswerken heb je minder parkeerruimte nodig bijvoorbeeld. Als meer medewerkers deelauto's gebruiken, kun je naar een kleiner wagenpark toe en draag je bij aan een vermindering van de files op de weg.

5 Makkelijke registratie CO₂

Heeft jouw organisatie meer dan 100 medewerkers? Dan geldt per 1 juli 2024 de wettelijke verplichting om de CO₂-uitstoot van jullie mobiliteit in kaart te brengen. Daarbij moet je onderscheid maken in woon-werk en zakelijke reizen. MaaS maakt de administratie daarvoor eenvoudiger.



A Wat is Mobility as a Service (MaaS)?

Met Mobility as a Service kunnen reizigers verschillende vormen van vervoer eenvoudig plannen, boeken en betalen. Zoals OV, deelmobiliteit, privéauto en fiets. Dat doen ze op één platform/app waar je per reis precies ziet welke mogelijkheden er zijn. Dat stimuleert mensen om flexibeler en duurzamer te reizen. Via het dashboard kunnen werkgevers het reisgedrag van medewerkers monitoren en de reiskostenadministratie vereenvoudigen. Het maakt ook beloningen voor duurzaam reizen makkelijker.

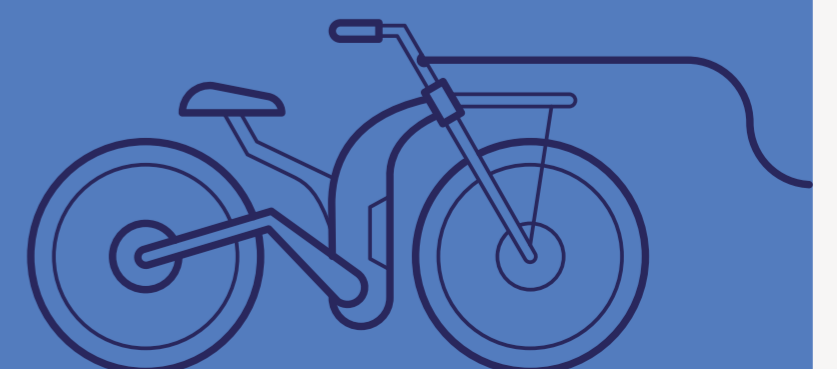
B Middelen voor flexibelere, gezondere en duurzamere mobiliteit

Zet fiscale en financiële regelingen in om medewerkers te stimuleren voor bepaalde vervoermiddelen te kiezen:

- Verlaag de vergoeding voor autogebruik, verhoog de vergoeding voor fietsen, wandelen en OV
- Bied een fietsplan of OV-kaart aan
- Stel een mobiliteitsbudget in

Zorg voor goede faciliteiten:

- Douches (voor fietsers)
- Laadvoorzieningen voor elektrische voertuigen
- Goede (afgesloten) fietsenstallingen
- Verlaag parkeergelegenheid voor auto's
- Bekijk met andere partijen de mogelijkheden voor voldoende aanbod en capaciteit van openbaar en deelfervoer
- Bied je medewerkers een MaaS-app om flexibel en duurzaam reizen makkelijker te maken



Stap voor stap naar flexibele en duurzamere mobiliteit

Duurzamer reisgedrag – en daarmee flexibiliteit – vergt veranderingen van gedrag en van systemen. Brainport Bereikbaar helpt jouw organisatie daarbij. Met dit stappenplan naar flexibelere en duurzamere mobiliteit via MaaS bijvoorbeeld. En met hulp en ondersteuning bij het realiseren van (een deel van) de stappen.



De stappen:

1 Bepaal je doelen

2 Inventariseer het huidige reisgedrag en mobiliteitsregelingen

Mobiliteitsscan en enquête onder medewerkers

3 Creëer intern draagvlak

4 Stel eisen en wensen op

Best practices
Afstemmen met de omgeving

5 Selecteer een dienstverlener en maak afspraken

6 Implementeer flexibel en duurzaam reisgedrag

7 Zorg voor heldere managementrapportages

C Hulp nodig? Schakel een gratis mobiliteitsmakelaar in

Snel stappen zetten richting flexibelere en duurzamere mobiliteit? Brainport Bereikbaar biedt hulp in de vorm van mobiliteitsmakelaars die worden gefinancierd door de overheid. Deze experts starten projecten op en geven advies over duurzamere, schonere en gezondere vormen van mobiliteit. Dat doen ze bij bedrijven, onderwijsinstellingen en overheden. Zo werken we samen aan een bereikbare Brainportregio. Wil je hulp van een mobiliteitsmakelaar? Laat het ons weten via info@brainportbereikbaar.nl.

Stappenplan

voor flexibele en duurzamere mobiliteit



1 Bepaal je doelen

Bekijk de bestaande bedrijfsdoelen en koppel daar (met hulp van de mobiliteitsmakelaar) concrete mobiliteitsdoelen aan. Bijvoorbeeld: Bedrijfsdoel: Klimaatneutraal zijn in 2030

Mobiliteitsdoelen:

- Thuiswerken mogelijk maken
- 20% meer fietsers door een fietsplanregeling



2 Inventariseer huidig reisgedrag en mobiliteitsregelingen

Welke regelingen en faciliteiten zijn er al? Check (per bedrijfslocatie):

- Thuiswerkregelingen en -vergoedingen
- Reiskostenvergoedingen
- Reiskostenverdeling over verschillende medewerkers
- Leaseauto's
- Fietsplannen
- Het aantal beschikbare autoparkeerplaatsen
- Parkeer- en stallingmogelijkheden voor fietsen
- Opladmogelijkheden elektrische auto of fiets
- Douches voor fietsers
- (Betaald) parkeren in de buurt
- De bereikbaarheid met het OV
- En meer:

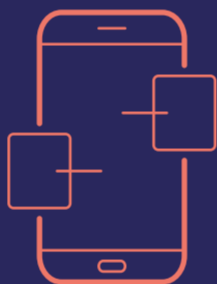
scan mij



Laat een mobiliteits-scan uitvoeren

Met de Mobiliteitsscan van Brainport Bereikbaar krijg je inzicht in het huidige vervoergedrag van je medewerkers. Inclusief reisafstanden, reistijden en vervoerskeuzes. Een aanvullende enquête geeft ook inzicht in wensen en belemmeringen.

Lees meer op brainportbereikbaar.nl



3 Creëer intern draagvlak

Flexibele en duurzame mobiliteit via MaaS biedt veel voordelen voor medewerkers. Maak dat goed helder in de hele organisatie. Een bredeverteenwoordiging in het project helpt. Zoals iemand vanuit directie of MT, iemand vanuit HR en iemand vanuit de OR.



4 Stel eisen en wensen op

- Beschrijf je wensen, eisen en beschikbaar budget voor
1. de MaaS-dienstverlening
 2. het woon-werk en zakelijke verkeer van je organisatie

Denk na over

- Moet de overgang budgetneutraal zijn of is extra budget beschikbaar?
- Is het (nieuwe) beleid voor alle medewerkers gelijk?
- Kies je voor een budget per vervoermiddel of maandelijks mobiliteitsbudget per werknemer?
- Welke vervoermiddelen wil je stimuleren (en welke juist niet)?
- Welke openbare vervoermiddelen mogen gebruikt worden?
- Zijn andere randvoorwaarden nodig? Parkeerbeleid, thuiswerkvergoeding, privégebruik, etc.

Kijk voor inspiratie naar tekstblokken B en D

D Inspiratie uit best practices

Inspiratie nodig? Kijk naar de mobiliteit van andere organisaties via andersreizen.nu. Een paar voorbeelden.

- KPN vergoedt netto € 0,40 per fietskilometer. Dat is € 0,17 meer dan een autokilometer. KPN biedt ook een fiets van de zaak-regeling.
- De provincie Fryslân vergoedt € 0,21 per kilometer voor de fiets en keert geen kilometervergoeding uit voor de auto.
- Vitens heeft een mobiliteitsbudget ingesteld, probeert thuiswerken te stimuleren en heeft gedifferentieerde vergoedingen voor mobiliteit.

E Kansen in je omgeving

Misschien kun je met andere organisaties in de buurt deelauto's of -fietsen aanschaffen of leasen. Je kunt zelfs overwegen om de deelvoertuigen of parkeerplaatsen buiten kantooruren beschikbaar te stellen aan buurtbewoners. Zie je daar kansen voor? Neem dan contact op met organisaties en mensen in je omgeving. Een mobiliteitsmakelaar (zie kader C) kan je helpen.

5 Selecteer een dienstverlener en maak afspraken

Welke MaaS-aanbieder past het beste bij jouw organisatie, locatie(s) en eisen, wensen en budget? Onze mobiliteitsmakelaar kan helpen met een voorselectie. Heb je een dienstverlener gekozen? Maak dan heldere afspraken over onder andere het geleverde maatwerk, goede rapportages, de looptijd, de bijdrage van de leverancier aan communicatie, tussentijdse aanpassingsmogelijkheden van aanbod en tarieven.

6 Implementeer flexibel en duurzaam reisgedrag

De weg naar succes? Neem je medewerkers mee! Communiceer elke stap in het nieuwe beleid. Van het plaatsen van een poolauto tot het gebruik van de app. Ga vooral ook snel aan de slag met het MaaS-platform zodat medewerkers kunnen wennen. Zorg daarbij voor een vast aanspreekpunt waar medewerkers hun vragen aan kunnen stellen.

7 Zorg voor heldere managementrapportages

Hoeveel gezonder en duurzamer reizen jullie nu? Niets motiveert zo goed als het zien van resultaat. Communiceer dus regelmatig updates die je haalt uit je managementrapportages. Daarin zie je natuurlijk ook het CO₂-verbruik en de jaarlijkse kilometerregistratie t.b.v. de CO₂-registratie. De cijfers laten ook goed zien aan welke knoppen je kunt draaien om je doelstellingen te behalen.